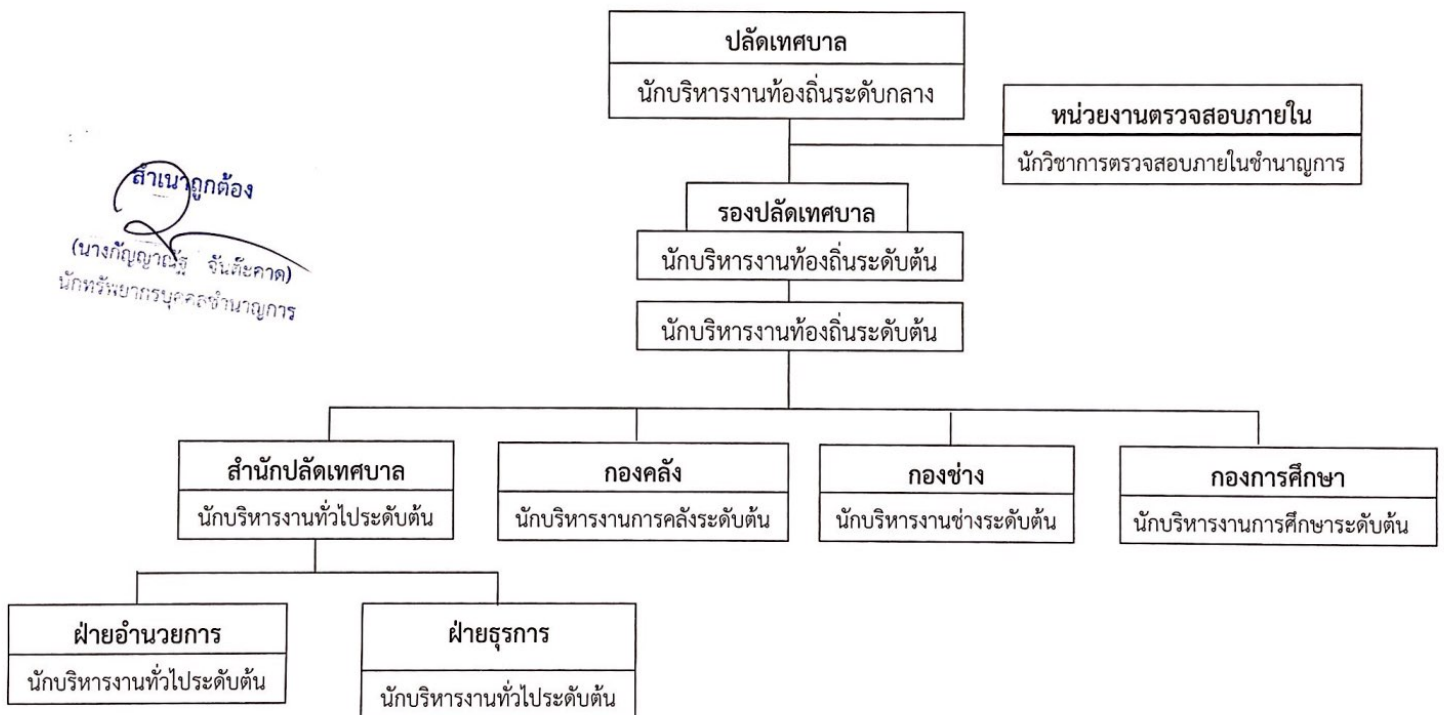


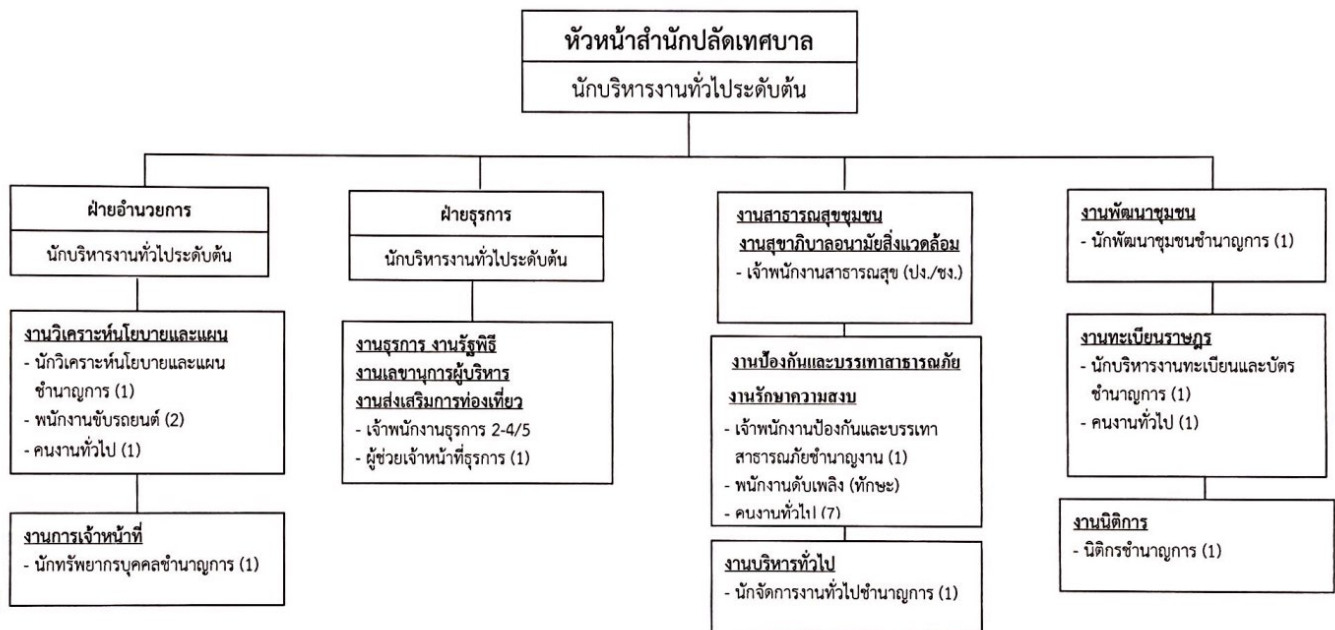
10. แผนภูมิโครงสร้างการแบ่งส่วนราชการตามแผนอัตรากำลัง 3 ปี

โครงสร้างส่วนราชการเทศบาลตำบลเวียง



สำเนาถูกต้อง
(นางกัญญาณัฐ จันทะภาค)
นักทรัพยากรบุคคลชำนาญการ

โครงสร้างสำนักปลัดเทศบาล



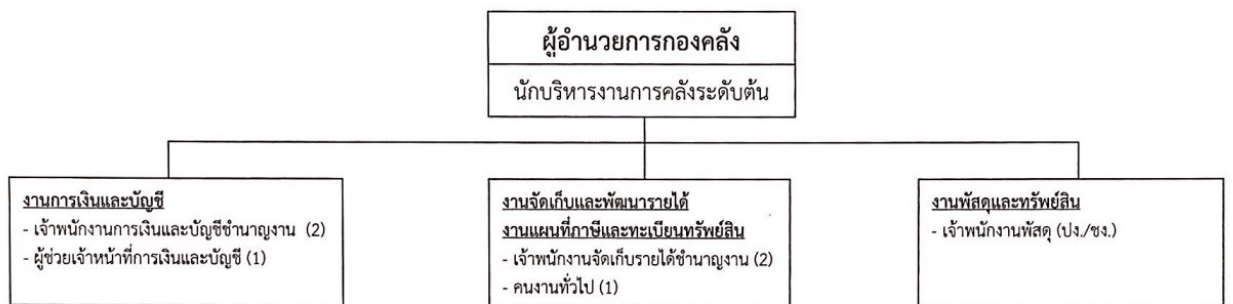
ระดับ	บพ. (กลาง)	บพ. (ต้น)	อท. (สูง)	อท. (กลาง)	อท. (ต้น)	วิชาการ (ชำนาญการ)	วิชาการ (ปฏิบัติการ)	ทั่วไป (ชำนาญงาน)	ทั่วไป (ปฏิบัติงาน)
จำนวน	-	-	-	-	3	6	-	2	-

ลูกจ้างประจำ	พนักงานจ้างตามภารกิจ	พนักงานจ้างทั่วไป
1	5	15

(นางสาวกัญญาวิมล วัฒนศิริ)
 นักทรัพยากรบุคคลชำนาญการ

สำนักงานจัดตั้ง

โครงสร้างองค์กร

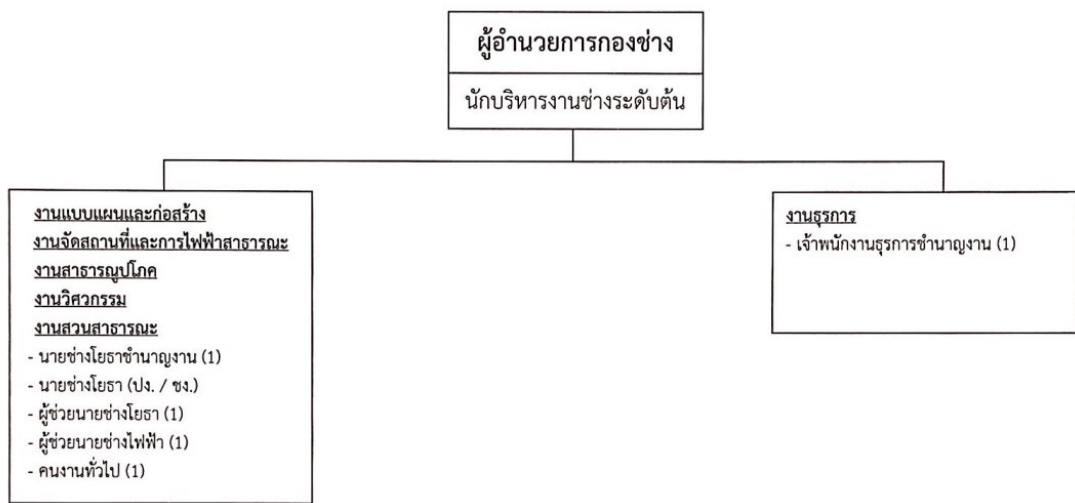


ระดับ	บพ. (กลาง)	บพ.(ต้น)	อท. (สูง)	อท. (กลาง)	อท. (ต้น)	วิชาการ (ชำนาญการ)	วิชาการ (ปฏิบัติการ)	ทั่วไป (ชำนาญงาน)	ทั่วไป (ปฏิบัติงาน)
จำนวน	-	-	-	-	1	-	-	4	-

ลูกจ้างประจำ	พนักงานจ้างตามภารกิจ	พนักงานจ้างทั่วไป
-	1	1

ผู้อำนวยการองค์กร
 นักบริหารงานองค์กรระดับต้น

โครงสร้างกองช่าง

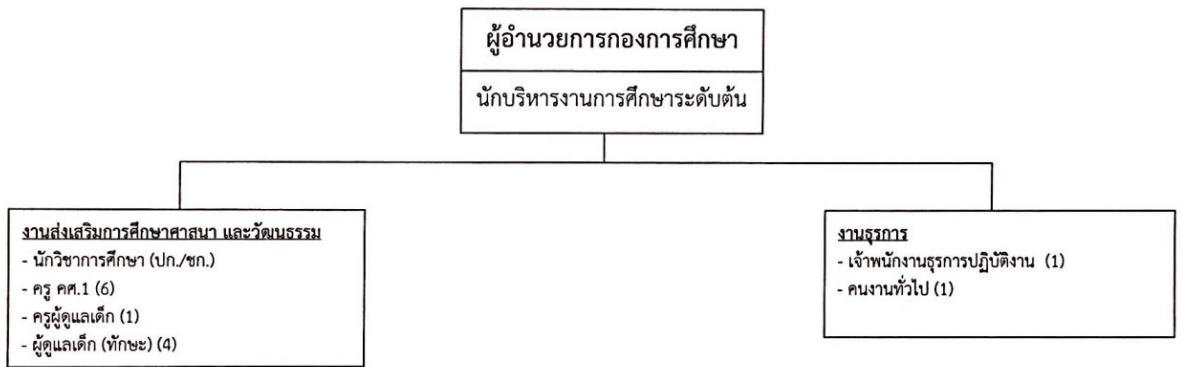


(งานที่ส่งมอบให้ ผู้รับจ้าง)
 ศึกษารายละเอียด
 ศึกษาแบบก่อสร้าง

ระดับ	บพ. (กลาง)	บพ.(ต้น)	อท. (สูง)	อท. (กลาง)	อท. (ต้น)	วิชาการ (ชำนาญการ)	วิชาการ (ปฏิบัติการ)	ทั่วไป (ชำนาญงาน)	ทั่วไป (ปฏิบัติงาน)
จำนวน	-	-	-	-	1	-	-	2	-

ลูกจ้างประจำ	พนักงานจ้างตามภารกิจ	พนักงานจ้างทั่วไป
-	2	1

โครงสร้างกองการศึกษา



ระดับ	บท. (กลาง)	บท.(ต้น)	อท. (สูง)	อท. (กลาง)	อท. (ต้น)	วิชาการ (ชำนาญการ)	วิชาการ (ปฏิบัติกร)	ทั่วไป (ชำนาญงาน)	ทั่วไป (ปฏิบัติงาน)
จำนวน	-	-	-	-	-	-	-	1	1

ลูกจ้างประจำ	พนักงานจ้างตามภารกิจ	พนักงานจ้างทั่วไป
-	4	1

อันดับ	คศ.5	คศ.4	คศ.3	คศ.2	คศ.1	ครูผู้ช่วย
จำนวน	-	-	-	-	6	1