

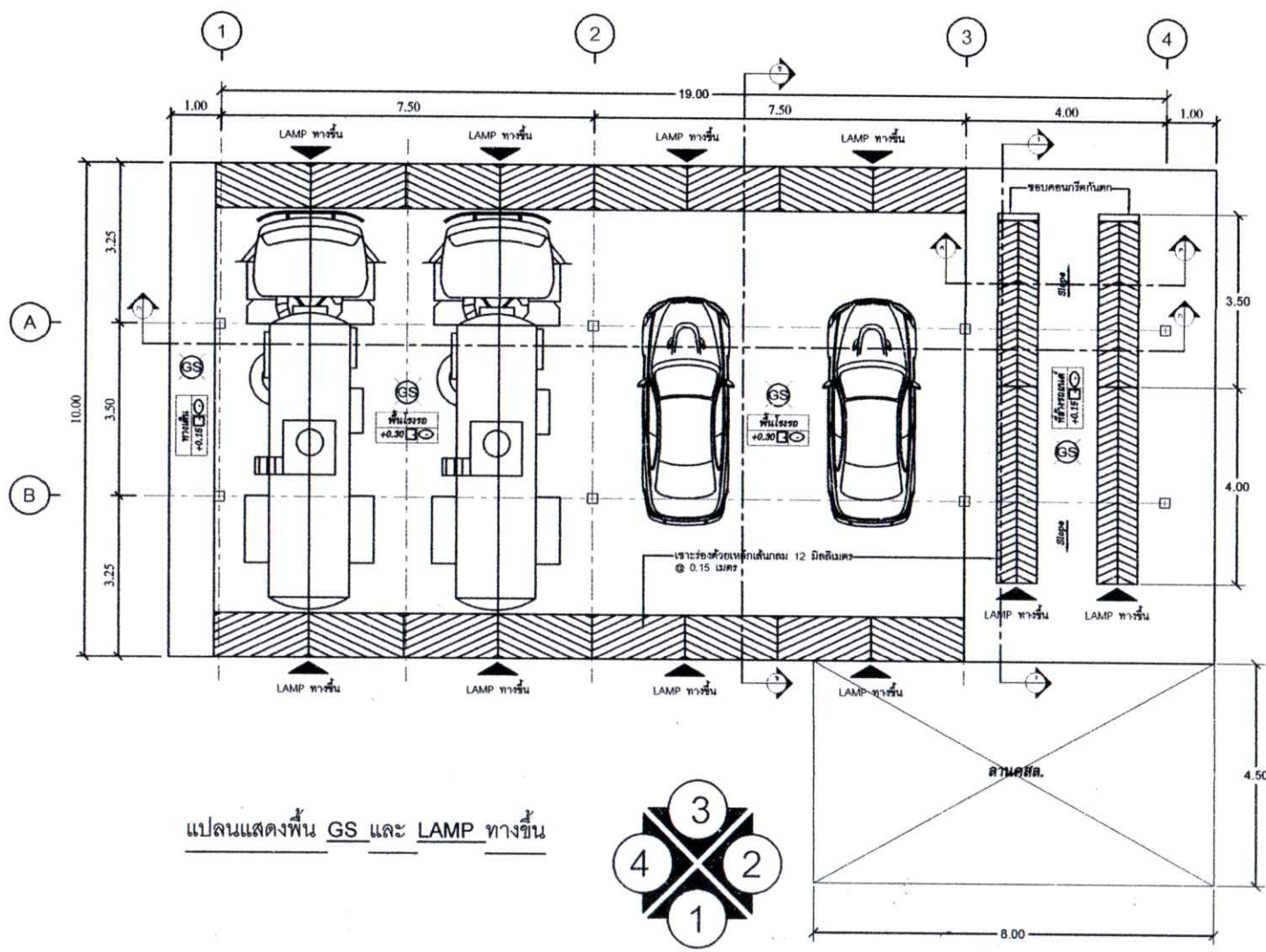


# แบบก่อสร้างโรงจอดรถเทศบาลตำบลเวียง

ขนาดกว้าง 10.00 เมตร ยาว 19.00 เมตร สูง 4.50 เมตร

เจ้าของ

เทศบาลตำบลเวียง อำเภอเชียงของ จังหวัดเชียงราย



แปลนแสดงพื้น GS และ LAMP ทางขึ้น



ออกแบบ  
 นายบุญฤดี ธิภมาศักดิ์ นายช่างโยธาอาวุโส  
 เขียนแบบ  
 นายกาญจน์กร จินนการ ผู้ช่วยช่างโยธา

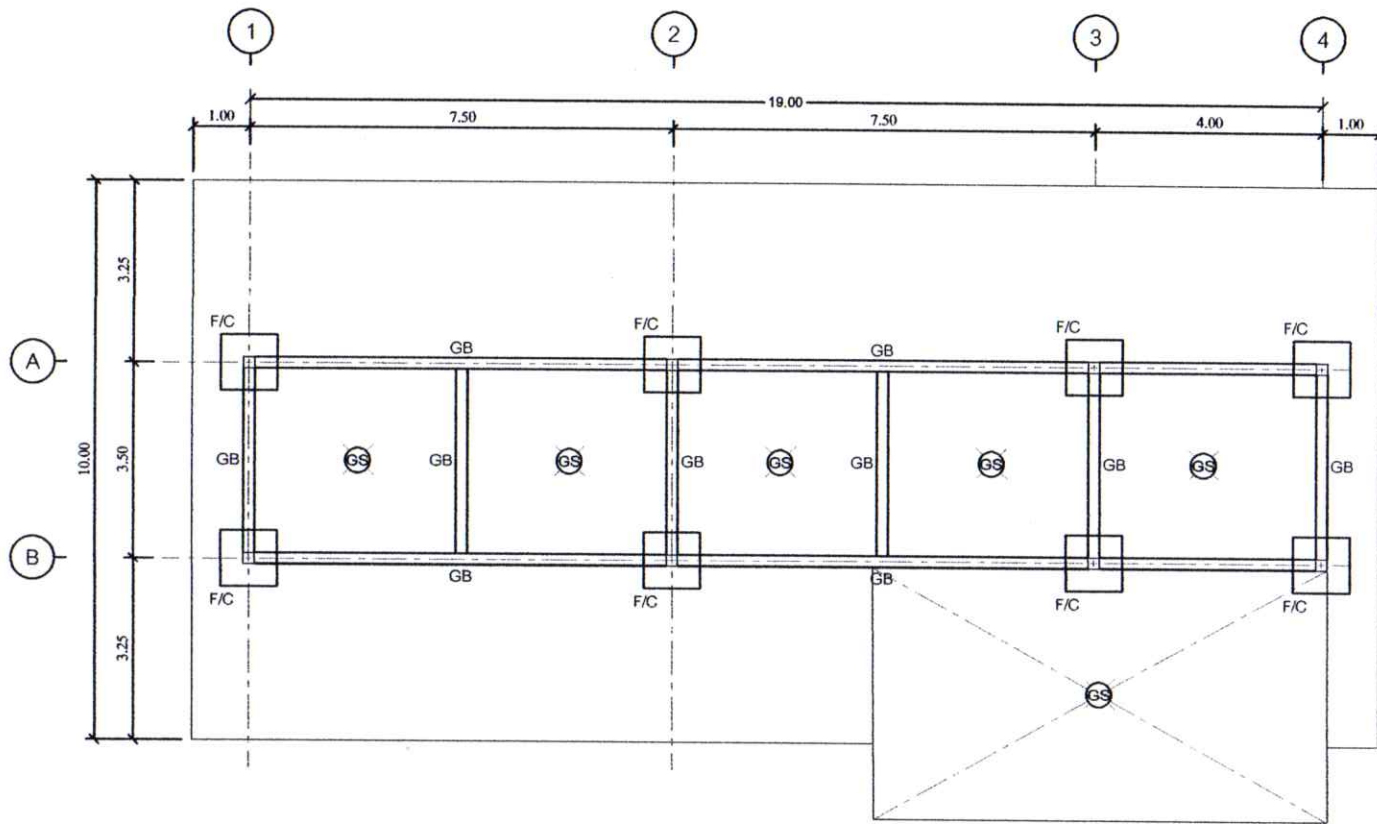
ตรวจสอบ  
 นายอภิชาติ โฉมวิชัย ผู้อำนวยการกองช่าง

เห็นชอบ  
 นายจิโรจน์ ปรากฏาน ปลัดเทศบาล

อนุมัติ  
 นายสมหมาย หลวงสน นายกเทศมนตรีตำบลเวียง

แบบก่อสร้างโรงจอดรถเทศบาลตำบลเวียง

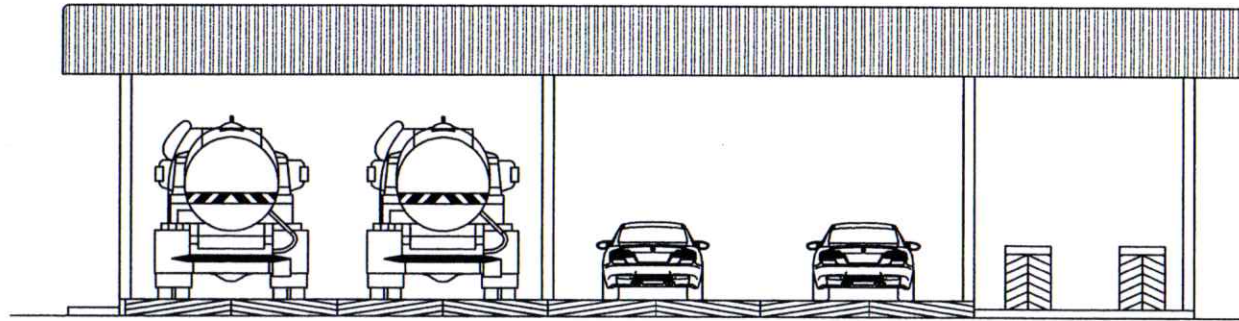
ขนาดส่วน	1/100	เลขที่	
ชื่อแบบ	แปลนพื้น	แผ่นที่	1
			8



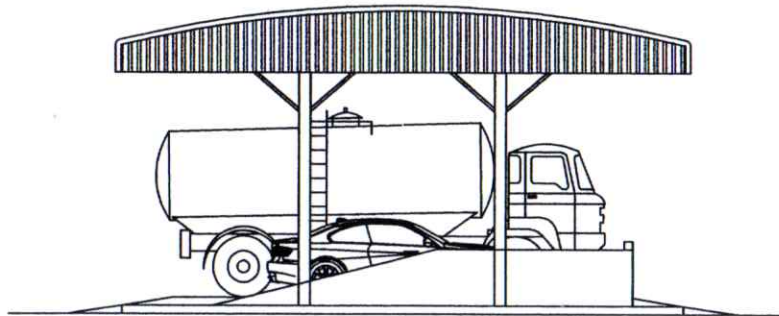
แปลนแสดงฐานราก F, เสา C และคาน GB



	ออกแบบ  นายบัณฑิต วัฒนาศักดิ์ นายช่างโยธาอาวุโส	<b>แบบก่อสร้างโรงจอดรถเทศบาลตำบลเวียง</b>			มาตรฐาน 1/100	1/100
	วิศวกร  นายมานพพงศ์ จินะการ ผู้ช่วยช่างโยธา	ควบคุม  นายวิชาดี โฉมวิชัย ผู้อำนวยการกองช่าง	เห็นชอบ  นายจิโรจน์ บัญญัติ ปกติเทศบาล	อนุมัติ  นายสมหมาย หลวงสอน นายช่างเทคนิคตำบลเวียง	1/100	2

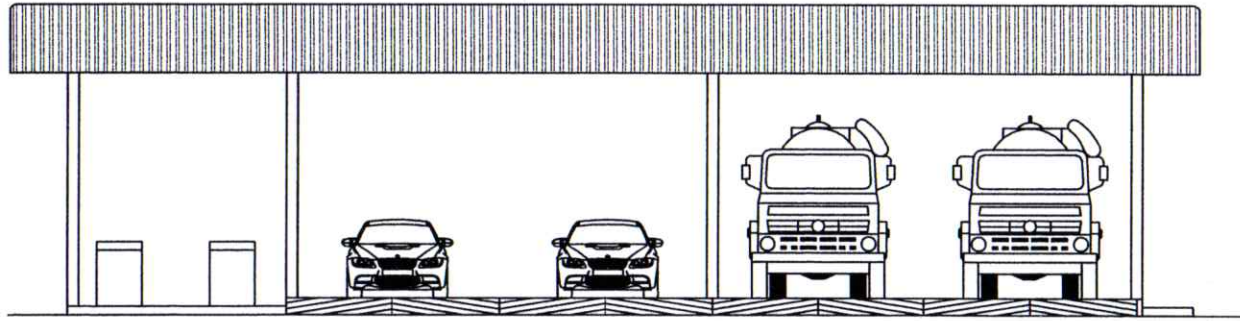


แปลนแสดงรูปด้าน 1

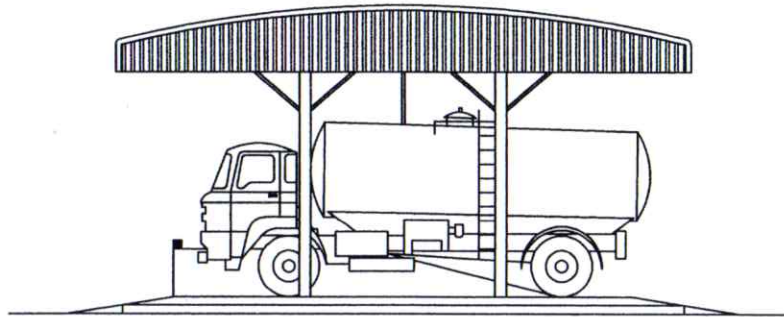


แปลนแสดงรูปด้าน 2

	ออกแบบ  นายบัณฑิต วัฒนาภักดิ์ นายช่างโยธาอาวุโส	แบบก่อสร้างโรงจอดรถเทศบาลตำบลเวียง			มาตรฐาน 1/100	เลขแบบ
	เขียนแบบ  นายกาญจน์พงศ์ จินะภาว ผู้ช่วยช่างโยธา	ตรวจสอบ  นายอภิชาติ ไฉนชัย ผู้อำนวยการกองช่าง	เห็นชอบ  นายจิโรจน์ บัวภูก้อน ปลัดเทศบาล	อนุมัติ  นายสมหมาย หลวงสอน นายกเทศมนตรีตำบลเวียง	รูปด้าน	แผ่นที่ 3 / 8

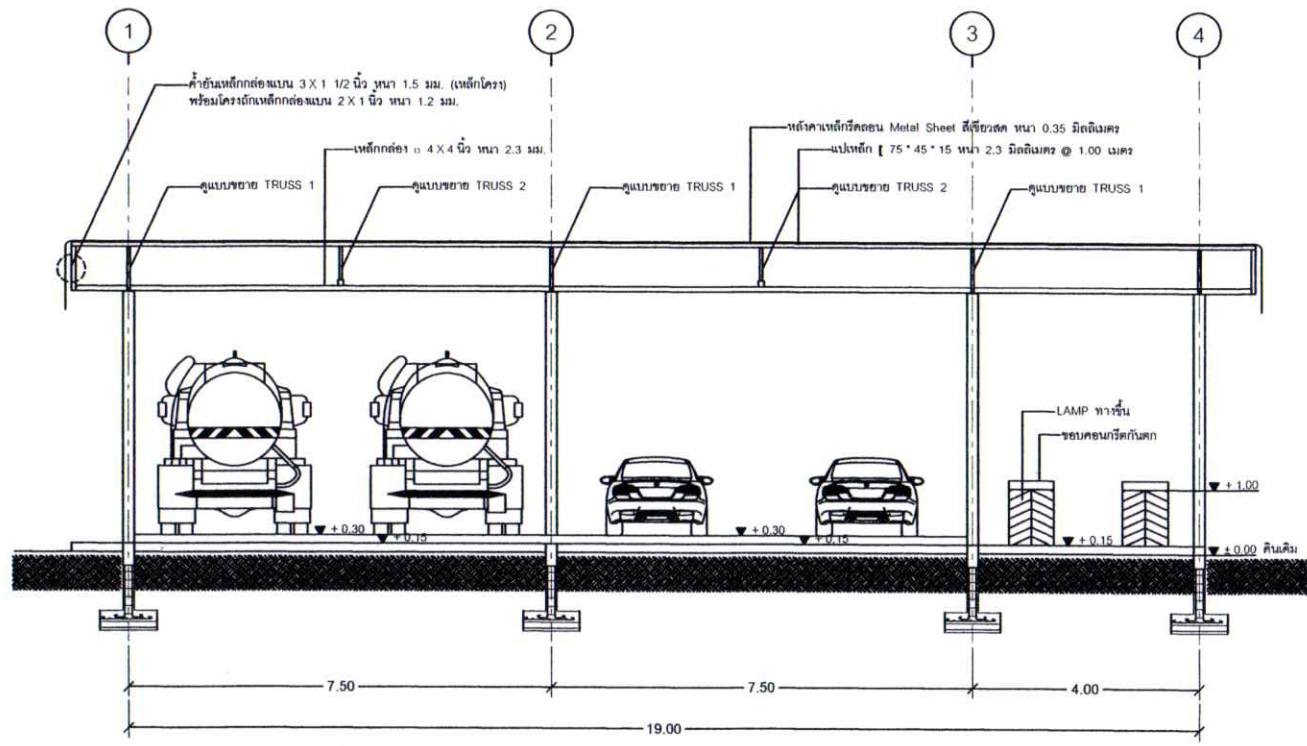


แปลนแสดงรูปด้าน 3



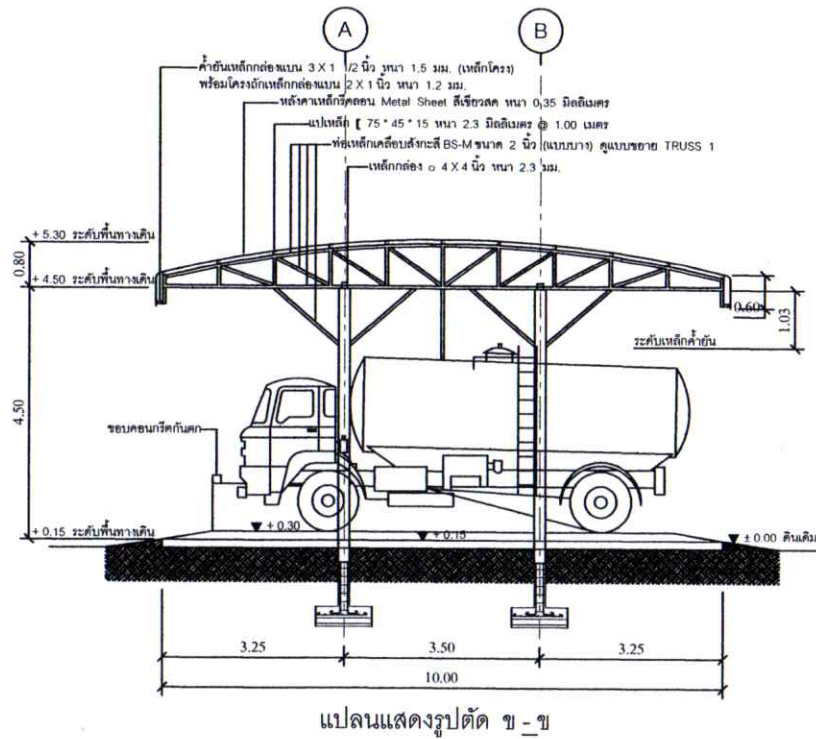
แปลนแสดงรูปด้าน 4

	ออกแบบ  นายบัณฑิต วัฒนาชาติ นช.ช่างโยธาอาวุโส	แบบก่อสร้างโรงจอดรถเทศบาลตำบลเวียง			มาตรฐาน 1/100	1
	เขียนแบบ  นายมานพพงศ์ จินฉกร ผู้ช่วยช่างโยธา	ตรวจสอบ  นายอภิชาติ โฉมฉาย ผู้อำนวยการกองช่าง	เห็นชอบ  นายจิโรจน์ บัวภูกัน ปลัดเทศบาล	อนุมัติ  นายสมภพ นาย ทวงสอน นายกเทศมนตรีตำบลเวียง	รูปด้าน	4 8



แปลนแสดงรูปตัด ก-ก

	ออกแบบ 	<b>แบบก่อสร้างโรงจอดรถเทศบาลตำบลเวียง</b>			มาตรฐาน 1/100	(ช่องว่าง)
	เขียนแบบ 	ควบคุม 	เห็นชอบ 	อนุมัติ 	รูปตัด ก-ก	แผนที่ 5 / 8
	นายมานพพงศ์ จินะภักดิ์ ผู้ช่วยช่างโยธา	นายอภิชาติ โฉมชัย ผู้อำนวยการช่าง	นายจิโรจน์ บัวภูกัน ปลัดเทศบาล	นายสมหมาย หลวงสอน นายกเทศมนตรีตำบลเวียง		

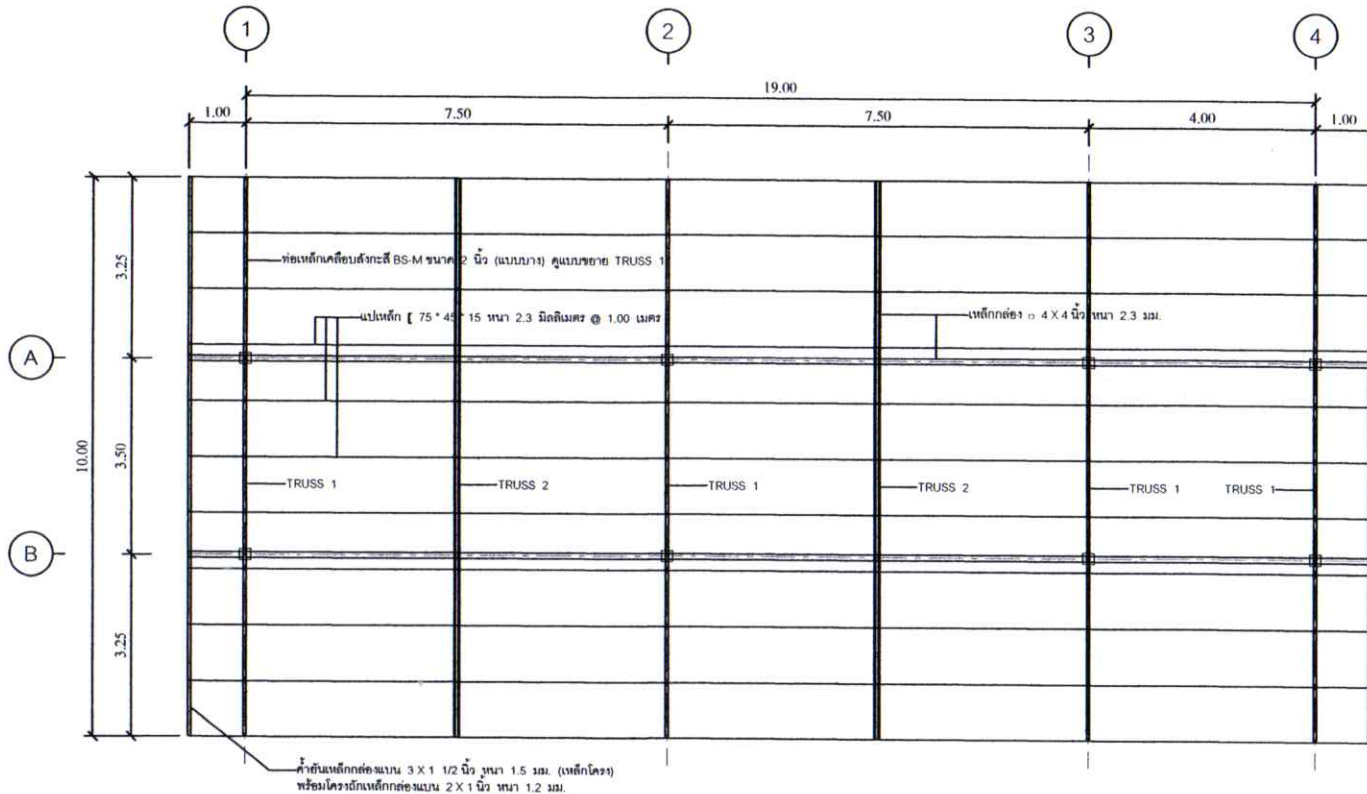


ออกแบบ   
 วิศวกรโยธา รับผิดชอบงาน  
 เขียนแบบ   
 นายภานุพงศ์ จินะการ ผู้ช่วยช่างโยธา

แบบก่อสร้างโรงจอดรถเทศบาลตำบลเวียง

ตรวจออกแบบ		เห็นชอบ		อนุมัติ	
	นายอภิชาติ โฉวชัย ผู้อำนวยการกองช่าง		นายจิโรจน์ บัวจักษ์ ปลัดเทศบาล		นายสมหมาย หลวงสมทบ นายช่างเทคนิคชำนาญพิเศษ

มาตรฐาน 1/100 สเกลแบบ รูปตัด ข-ข	เลขแบบ 6 8 หน้าที่ 6 / 8
---	--------------------------------------



แปลนแสดงโครงหลังคา



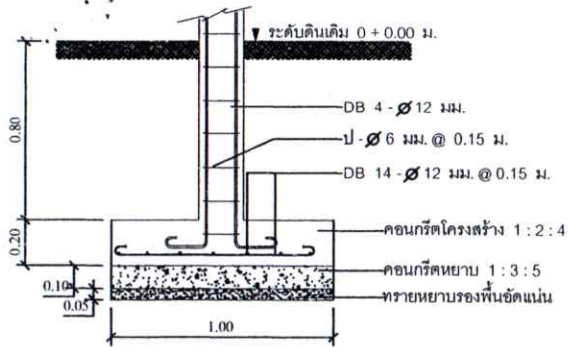
ออกแบบ *[Signature]*  
 นายบัณฑิต รัตนศักดิ์ นายช่างโยธาอาวุโส  
 เขียนแบบ *[Signature]*  
 นายกานพพงศ์ จิระการ ผู้ช่วยช่างโยธา

แบบก่อสร้างโรงจอดรถเทศบาลตำบลเวียง

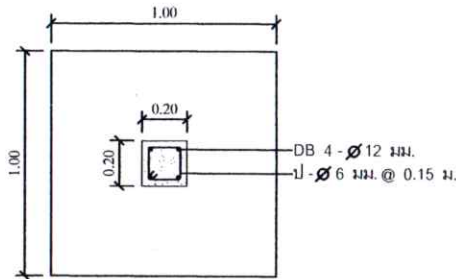
ตรวจสอบ <i>[Signature]</i> นายอภิชาติ ไขว้ทัย ผู้อำนวยการกองช่าง	เห็นชอบ <i>[Signature]</i> นายเจริญ ไร่แก้ว หัวหน้าได้ดัดแปลง	อนุมัติ <i>[Signature]</i> นายสมชาย งามงาม รองนายกเทศมนตรีตำบลเวียง
---	--	--

มาตราส่วน 1/100	ตารางแบบ
แปลนหลังคา	แผ่นที่ 7 / 8

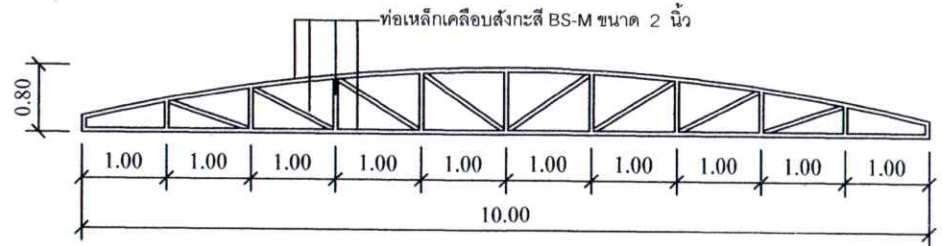




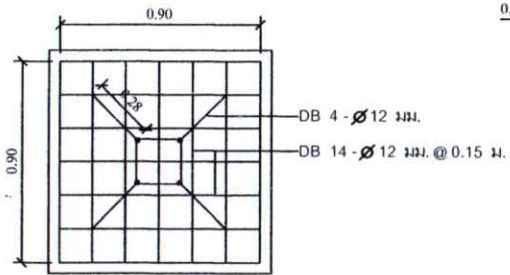
แบบขยายฐานราก F



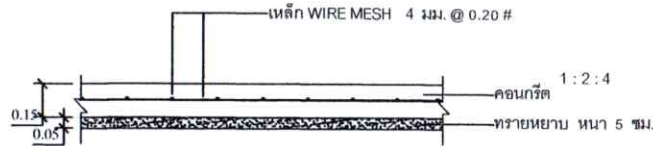
แบบขยายเสา C



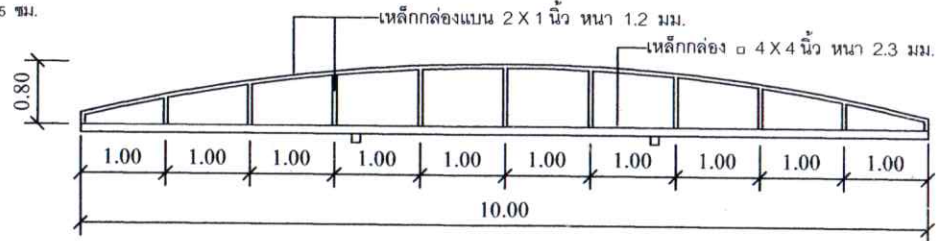
แบบแสดงขยาย TRUSS 1



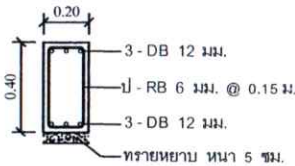
แบบขยายการวางเหล็กฐานราก F



แบบขยายพื้น GS



แบบแสดงขยาย TRUSS 2

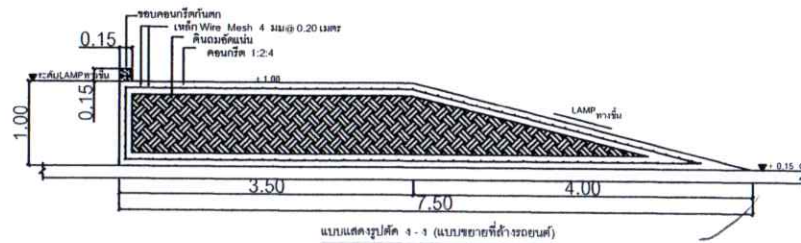


คาน GB

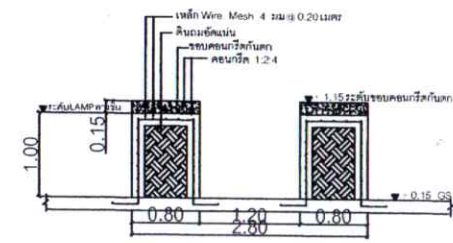
หมายเหตุ

- ผู้รับจ้างต้องสำรวจสภาพดิน (เพื่อเก็บข้อมูลสำหรับการวาง ฐานเบี่ยง) ขนาดกว้าง 10.00 เมตร ยาว 19.00 เมตร สูง 4.50 เมตร
- พื้นที่ดินต้องขุดลอกและถมทรายในบริเวณการก่อสร้าง ขนาด 150' x 150' x 150' มิลลิเมตร จำนวน 3 จุดๆ 3 จุด (ฐานราก, เสา, ค้ำ)
- เมื่อส่งผลกระทบต่อหน่วยงานที่เกี่ยวข้องได้ควรรีบแจ้งหน่วยงานที่เกี่ยวข้องและขอความเห็นชอบก่อนดำเนินการใดๆ
- ก่อนดำเนินการก่อสร้างผู้รับจ้างต้องแจ้งให้เจ้าพนักงานควบคุมการก่อสร้างทราบก่อนเพื่อตรวจสอบแบบก่อสร้างก่อนเริ่มงาน และผู้รับจ้างต้องปฏิบัติตามแบบก่อสร้างที่ได้รับอนุญาต
- หากผู้รับจ้างพบข้อบกพร่องใดๆในระหว่างการควบคุมการก่อสร้าง มาตรการควบคุมแบบก่อสร้างก่อนเริ่มงาน ขนาดเหล็กเสริม ไม่ตรงตามแบบแปลนที่กำหนด ผู้รับจ้างจะต้องรับผิดชอบในส่วนที่ผู้ควบคุมการก่อสร้างได้แจ้งข้อบกพร่อง

รายการวัสดุ	คอนกรีตส่วนผสม 1:3:5 (คอนกรีตขยาย)	คอนกรีตส่วนผสม 1:2:4	คอนกรีต ค.2 (STRENGTH 240 กก./ตร.ซม.)
ปูนซีเมนต์	260 กิโลกรัม	342 กิโลกรัม	336 กิโลกรัม
ทรายหยาบ	0.62 ลูกบาศก์เมตร	0.57 ลูกบาศก์เมตร	0.60 ลูกบาศก์เมตร
หินบด 1-2	1.03 ลูกบาศก์เมตร	1.09 ลูกบาศก์เมตร	1.09 ลูกบาศก์เมตร
น้ำหนักคอนกรีต	180 ลิตร	180 ลิตร	180 ลิตร



แบบแสดงรูปตัด ก-ก (แบบขยายที่ตำแหน่ง)



แบบแสดงรูปตัด ค-ค (แบบขยายที่ตำแหน่ง)



ออกแบบ  
 นายบุญศักดิ์ รินมาพิชาติ นายช่างโยธาอาวุโส  
 เขียนแบบ  
 นายภาณุพงศ์ จินนการ นายช่างโยธา

แบบก่อสร้างโรงจอดรถเทศบาลตำบลเวียง

ตรวจอนุมัติ  
 นายอภิชาติ โนวิชัย ผู้อำนวยการกองช่าง

เห็นชอบ  
 นายจิโรจน์ บัวจุก่าน ปลัดเทศบาล

อนุมัติ  
 นายสมหมาย หลวงสอน นายแพทย์มนตรีตำบลเวียง

มาตรฐาน  
 1/75

ชดลงแบบ  
 รูปขยาย

แผ่นที่  
 8